



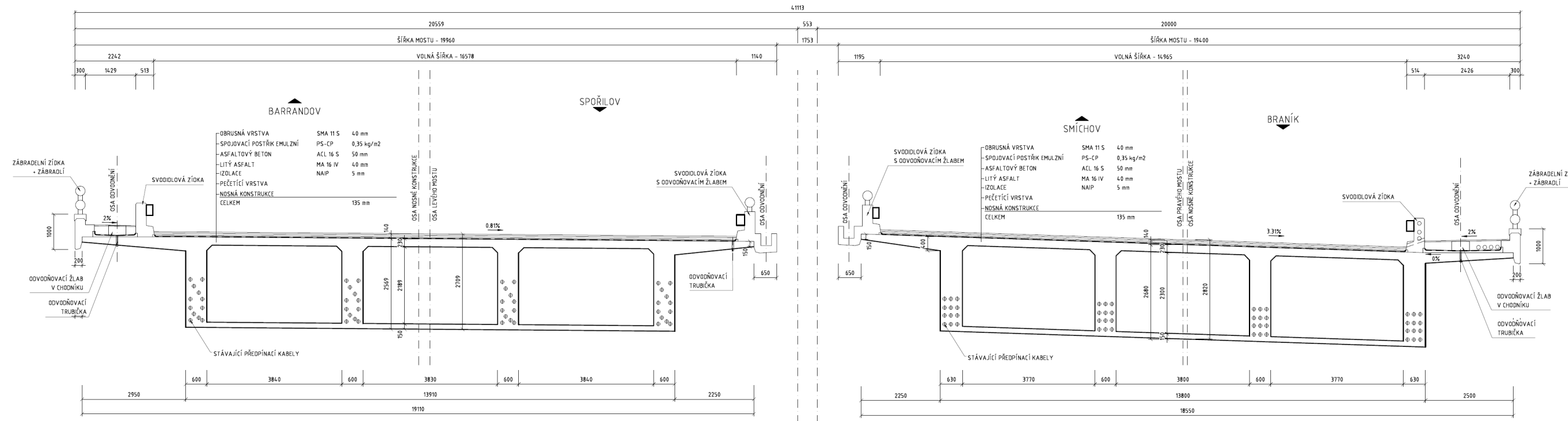
# Barrandovský most – rekonstrukce 2.etapa



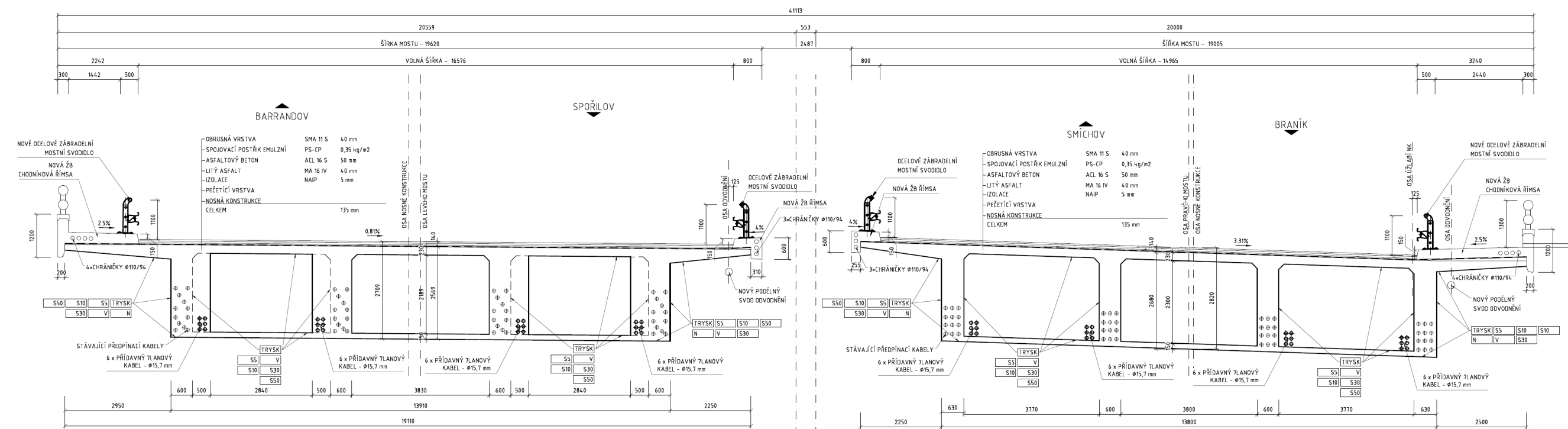
# Barrandovský most - rekonstrukce 2. etapa



VZOROVÝ PŘÍČNÝ ŘEZ V POLI - STÁVAJÍCÍ STAV  
M 1:50



VZOROVÝ PŘÍČNÝ ŘEZ V POLI - NOVÝ STAV  
M 1:50



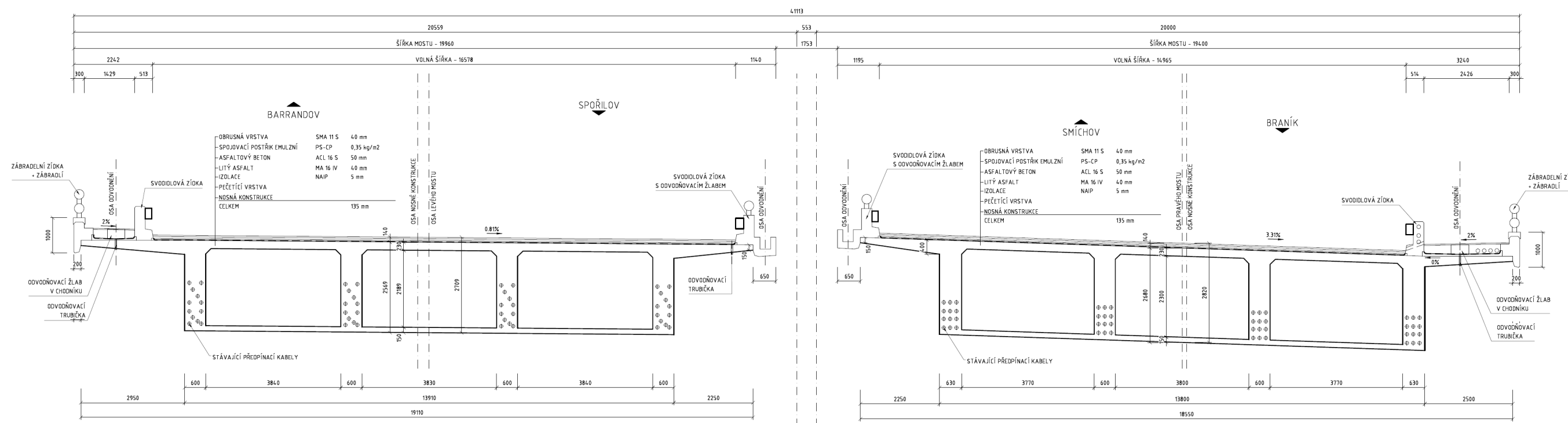
## Rekonstrukce

- Kompletní rekonstrukce NK – sanace, nátěr
- Výměna mostního svršku
- Zesílení externími předpínacími kabely
- Výměna ložisek
- Dodatečná diagnostika
- Monitoring NK

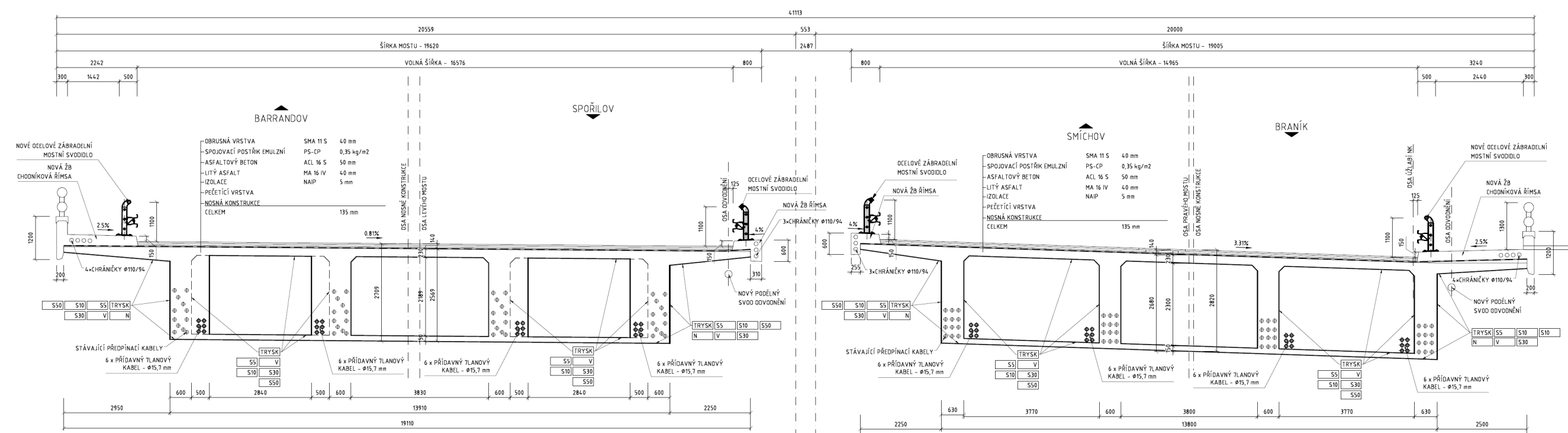
# Barrandovský most - projektová dokumentace



VZOROVÝ PŘÍČNÝ ŘEZ V POLI - STÁVAJÍCÍ STAV  
M 1:50



VZOROVÝ PŘÍČNÝ ŘEZ V POLI - NOVÝ STAV  
M 1:50



## Kontrola projektové dokumentace

- Připomínkování PD (PDPS) probíhalo intenzivně od 6 do 10 měsíce 2021
- Externí kontrola technickými experty –SHP a doc. Dohnálek
- Externí kontrola – výkazu výměr, inženýrské činnosti, rozpočtu a souvisejících podkladů.

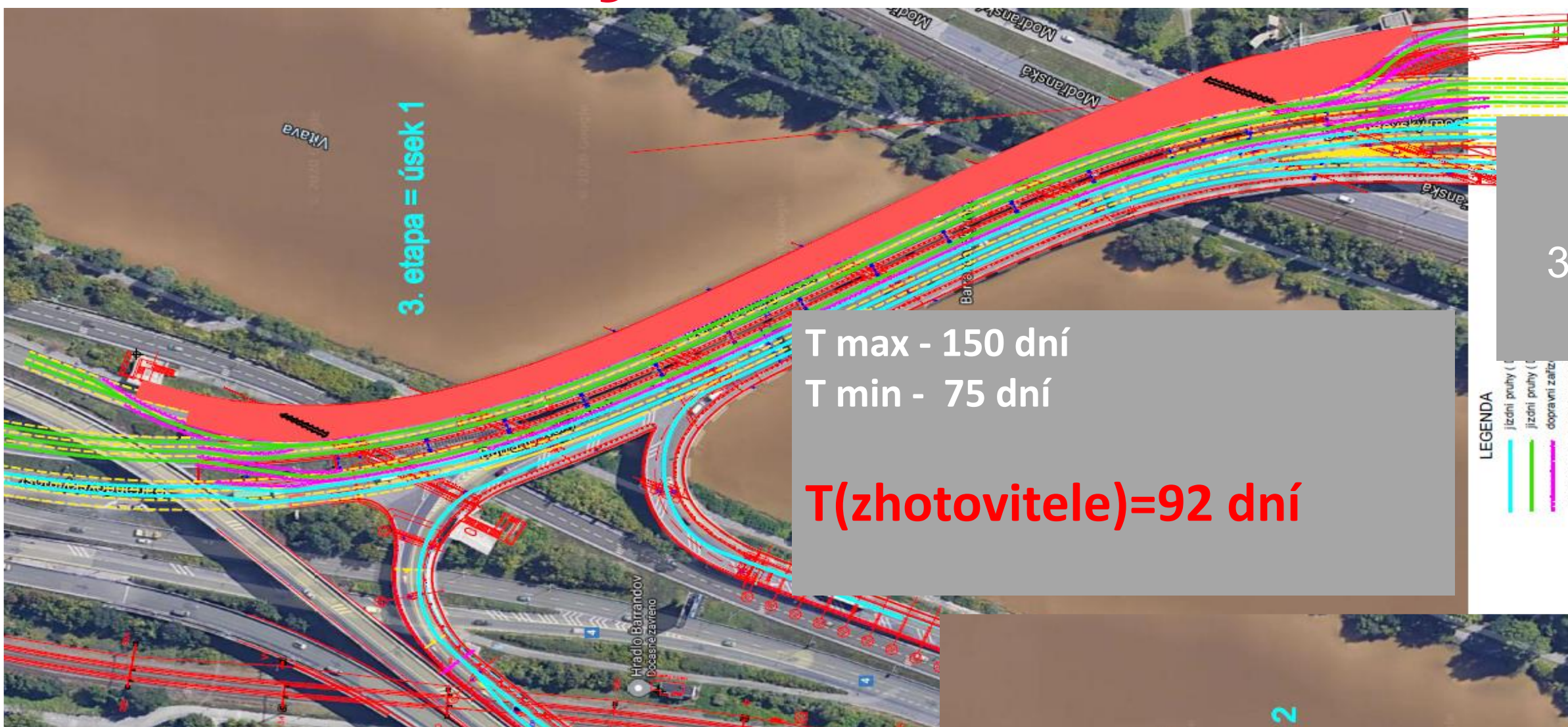
# Barrandovský most - rekonstrukce



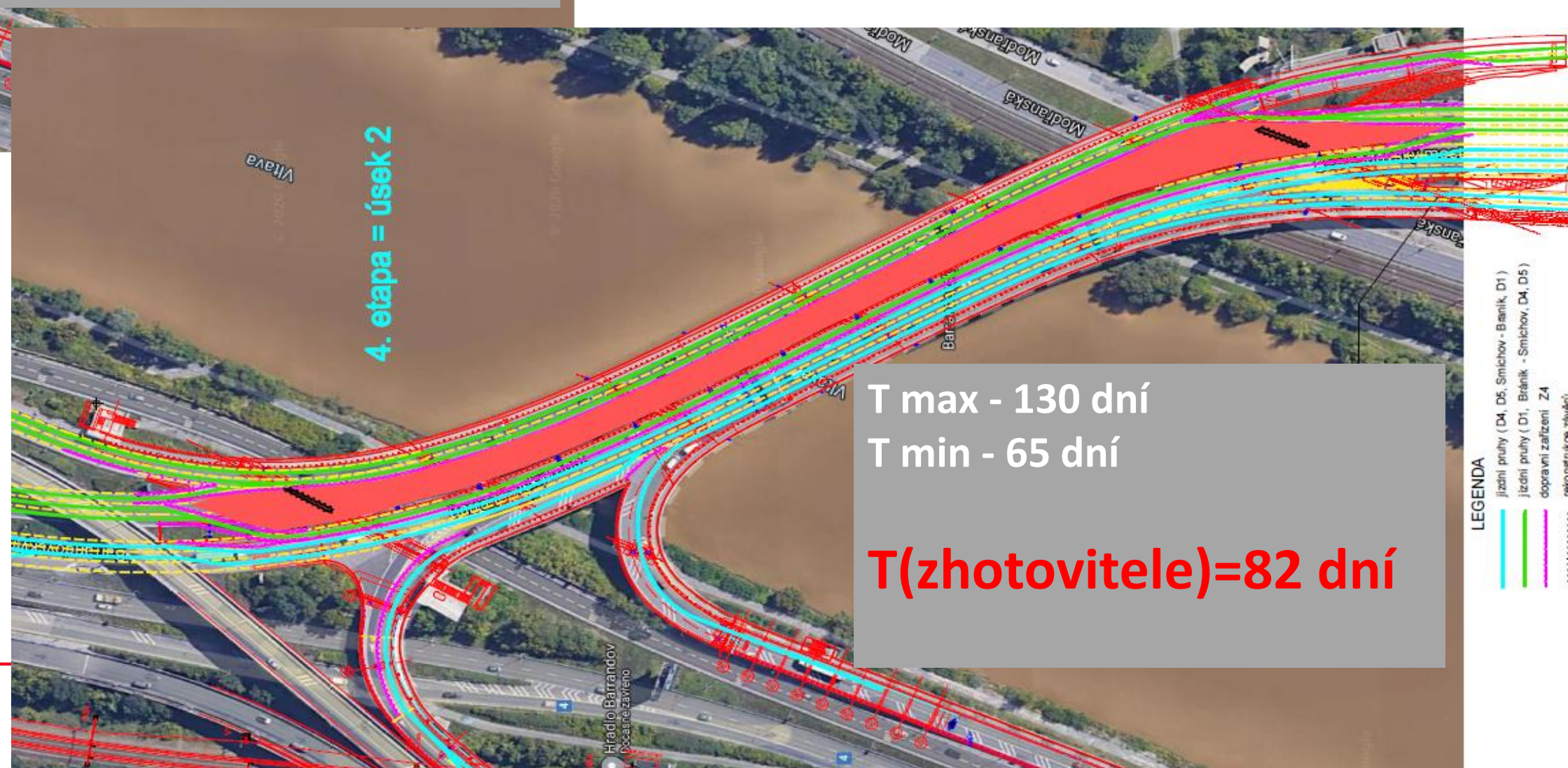
**Jižní most**  
1. a 2. etapa (předpoklad realizace v letech 2022 – 2023)



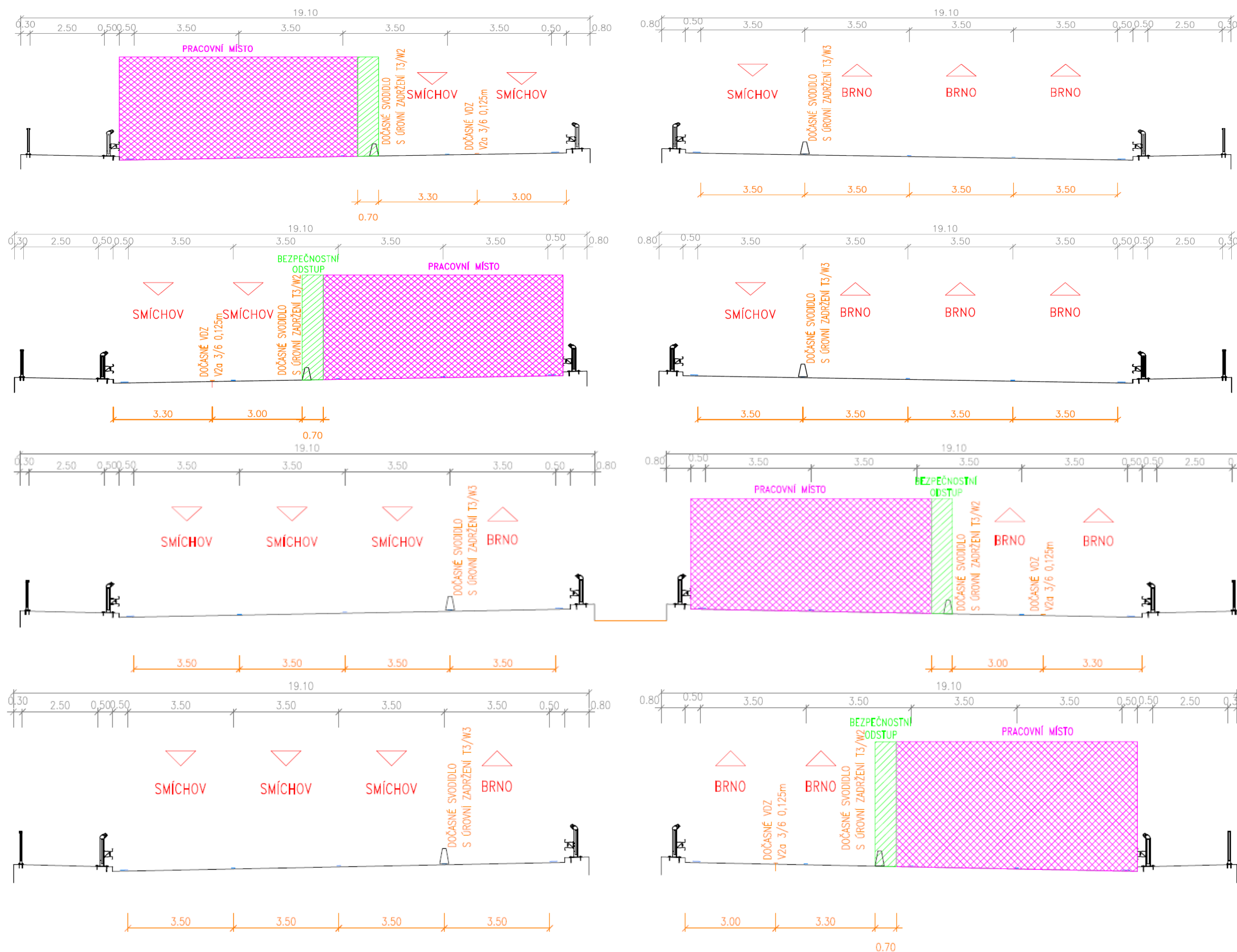
# Barrandovský most - rekonstrukce



Severní most  
3. a 4. etapa (předpoklad realizace v letech 2024 – 2025)



# Barrandovský most - rekonstrukce



## Schéma dopravních omezení

Jednotlivé jízdní pruhy během rekonstrukce a vyznačení pracovního prostoru rekonstrukce

# Smluvní podmínky



Fédération Internationale des Ingénieurs-Consultants  
International Federation of Consulting Engineers  
Internationale Vereinigung Beratender Ingenieure  
Federación Internacional de Ingenieros Consultores

## Smluvní podmínky pro **VÝSTAVBU**

POZEMNÍCH A INŽENÝRSKÝCH STAVEB PROJEKTOVANÝCH OBJEDNATELEM

OBECNÉ PODMÍNKY



FIRST EDITION 1999

## Červená kniha FIDIC

Smluvní mezinárodní standard pro výstavbu děl projektovaných objednatelem je v maximální možné míře respektován. (Míra úprav ve Zvláštních podmínkách je minimalizována).

# Kritéria hodnocení zakázky



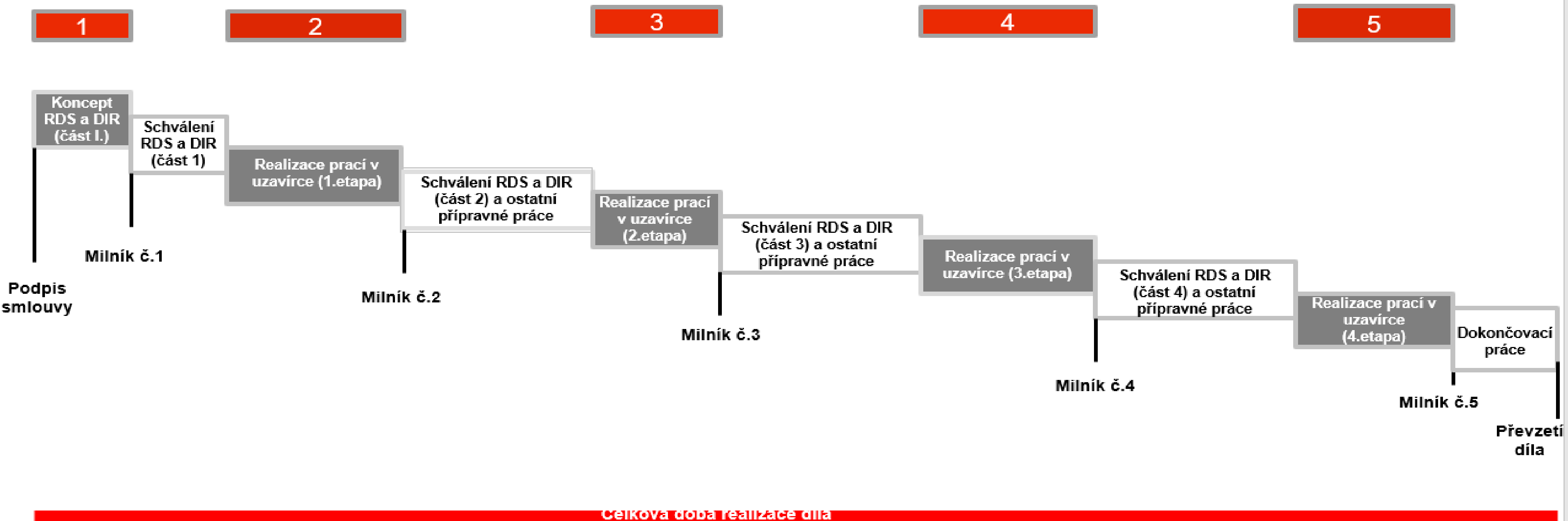
	Váha kritéria
<b>Celková cena</b>	<b>40%</b>
<b>Celková doba omezení provozu</b>	<b>40%</b>
<b>Zkušenosti odborného týmu Zhotovitele</b>	<b>20%</b>

## Zdůvodnění kritérií

Cílem kritérií výběru je najít **zkušeného Zhotovitele** rekonstrukce BM, který nabídne kvalitní řešení s **minimální délkou omezení dopravy**, za **optimální cenu**.



# Časová osa



# Pořadí uchazečů v soutěži



Pořadí	Účastník	Celkový počet bodů za všechna hodnotící kritéria
<b>1.</b>	<b>PORR a.s.</b>	<b>90,33</b>
2.	STRABAG a.s.	72,57
3.	SPOLEČNOST BARRANDOVSKÝ MOST (EUROVIA CS a.s.+ SMP CZ a.s. + FREYSSINET CS a.s.)	34,21
4.	MTBR + BES + PKB - Barrandovský most (METROSTAV TBR a.s. + BES s.r.o. + POZEMNÍ KOMUNIKACE BOHEMIA a.s.)	27,50



**Děkujeme za pozornost.**